

# GIORNATA TIPO

7.30-9.00 Accoglienza

9.00-9.30 Gioco libero e canzoni

9.30-10.15 Spuntino e igiene

10.15-11.15 Proposta educativa

11.30 Pranzo

12.45-13.15 Uscita Tempo Parziale

13.30-15.45 Nanna

16.00-16.30 Uscita Tempo Pieno



# PERSONALE

L'equipe educativa è composta da educatori/trici, assistenti all'infanzia e un/a coordinatore/trice.

La presenza del personale rispetta la normativa vigente relativa al rapporto bambini-educatore (legge regionale 30 del 3 novembre 2023)



# NUMERI UTILI

Il personale del nido è disponibile telefonicamente durante tutto l'orario di apertura al numero **380 2890539** e via mail alla casella di posta elettronica [arcobaleno@coesionisociali.it](mailto:arcobaleno@coesionisociali.it)

L'amministrazione è disponibile al numero 0173 366756



# RIFERIMENTI

Cooperativa COESIONI SOCIALI s.c.s.

Corso Piave 71/b, 12051, Alba (CN)

Tel 0173 366756

Fax 0173 228321

Mail [info@coesionisociali.it](mailto:info@coesionisociali.it)

P.IVA 02531620041

Numero Iscrizione Albo Coop. A104965

[www.coesionisociali.it](http://www.coesionisociali.it)

Comune di Montà

Piazza S. Michele 3, 12046, Montà (CN)

Tel 0173 977411

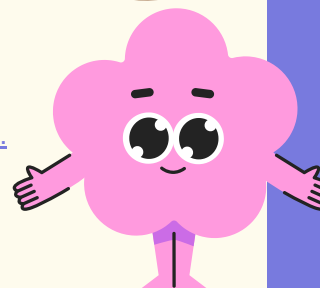
Mail [protocollo@comune.monta.cn.it](mailto:protocollo@comune.monta.cn.it)

Micronido Arcobaleno Montà

Corso A. de Gasperi 13, 12046, Montà (CN)

Cell. 380 2890539

Mail Micronido: [arcobaleno@coesionisociali.it](mailto:arcobaleno@coesionisociali.it)



# NIDO: "ISTRUZIONI PER L'USO"

## "PER CRESCERE UN BAMBINO SERVE UN INTERO VILLAGGIO"



# TEMPO DI FREQUENZA

Il Micronido è aperto dalle 7.30 alle 16.30. L'ingresso è possibile dalle 7.30 alle 9. L'uscita del **TEMPO PARZIALE** è dalle 12.45 alle 13.15, mentre l'uscita del **TEMPO PIENO** è dalle 16.00 alle 16.30. Il nido è aperto dal 1° settembre al 31 luglio, dal lunedì al venerdì. Il **CALENDARIO DELLE CHIUSURE** viene comunicato e affisso dalla coordinatrice entro i primi mesi dall'apertura

## L'INSERIMENTO

Il Micronido accoglie tutti i/le bambini/e dai 10 mesi ai 3 anni. L'inserimento al nido è un evento nuovo per il/la bambino/a e tutta la sua famiglia e porta con sé un grande cambiamento. L'inserimento viene definito il metodo dei tre giorni o inserimento guidato dal genitore. È una metodologia che sembra rispettare maggiormente i tempi di adattamento del/la bambino/a e del genitore perché prevede una full immersion nella vita del nido. L'inserimento, come suggerisce il nome, prevede che il genitore e il/la bambino/a vivano per tre giornate intere e consecutive la realtà del contesto nido e partecipino insieme a tutte le routine previste nel quotidiano.



## ASSENZE

Le assenze vanno comunicate entro le 8.30 del primo giorno di assenza. È prevista una riduzione sulla retta a seconda se il/la bambino/a faccia almeno 10 giorni di assenza consecutivi nel mese su presentazione del certificato medico

## DISPOSIZIONI SANITARIE

Il/la bambino/a può essere inserito/a al Nido solo se in possesso delle seguenti certificazioni sanitarie:

- autocertificazione delle vaccinazioni obbligatorie effettuate,
- fotocopia del foglio della nascita dell'agenda della salute,
- eventuale documentazione medica utile,
- autocertificazione del numero di tessera sanitaria o fotocopia della stessa.

## OCCORRENTE

Calze antiscivolo,  
Bavagliolo,  
Asciugamano,  
Almeno 2 cambi completi,  
Eventuale ciuccio con astuccio,  
Eventuale bicchiere con beccuccio,  
Grembiule pittura,  
2 completi per la nanna,  
Pannolini

**TUTTO DEVE ESSERE CONTRASSEGNA TO**

## PROPOSTA EDUCATIVA

Quando si parla di fascia 0-3 anni, si parla di bambini/e che stanno iniziando a conoscere il mondo per la prima volta. Quando si conosce qualcosa per la prima volta si parte dalle cose semplici. Per questo le attività proposte cercano di andare a stimolare ogni bambino/a su diverse aree (motoria, cognitiva, creativa, linguistica, sensoriale), di rispettare la fase di sviluppo del bambino e la sua modalità di approccio al nuovo

