

ABBIAMO IMPARATO A CONOSCERLE CONTINUIAMO A RISPETTARLE!

Misure di prevenzione contro
Covid - Influenza - Tosse - Raffreddore

INDOSSA LA
MASCHERINA:

nei LUOGHI CHIUSI ED
AFFOLLATI

negli AMBULATORI MEDICI

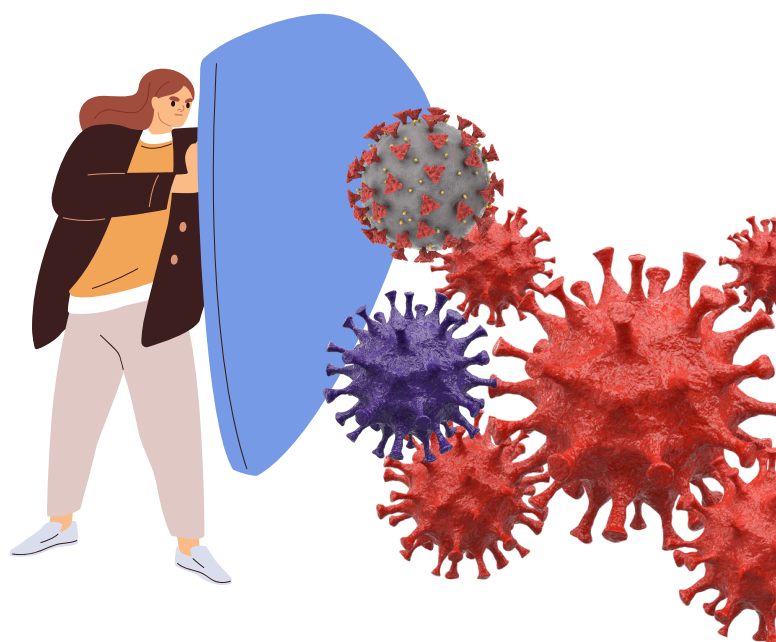
se HAI SINTOMI

LAVA
FREQUENTEMENTE LE
MANI

PREFERISCI I LUOGHI
ALL'APERTO

ARIEGGIA I LOCALI

FAI PIU' ATTENZIONE
IN PRESENZA DI
PERSONE FRAGILI



Sono poche regole di igiene:

un comportamento volontario e di rispetto verso gli altri ci consente di affrontare con serenità le principali infezioni respiratorie stagionali.

**Aderisci alle campagne
vaccinali!**